

v1.0.0.11

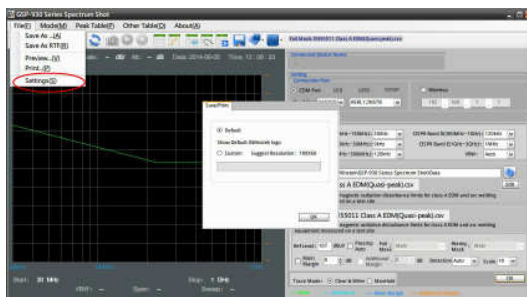
- 新增 EN55012 Limit of disturbance(Average).csv
30MHz - 230MHz, 30dBuV / 230MHz - 1000MHz, 37dBuV
- 修改 EN55012 Limit of disturbance(Peak)(L1MHz).csv
30MHz - 75MHz, 75dBuV / 30MHz - 75MHz, 72dBuV
- 修正選擇部分 Additional EMI 文件，會導致已選擇 EMI 文件項目被變更問題

v1.0.0.12

- 修正儲存報告時，clinet 為 client
- 修正取 peak 時，設定 frequency sort 錯誤問題

v1.0.0.13

1. 增加 EMI 輸出文件自訂 Logo 功能



Logo 圖片大小建議為 180*60 尺寸，使用其它尺寸可能會有變形的現象

v1.0.0.14

- 1.增加 EMI 輸出文件自訂 Logo 功能。
預設情況下，左邊顯示固緯公司 Logo
自訂情況下，左邊顯示自訂 Logo，右邊顯示固緯 Logo
(圖片建議解析度：165X50)

v1.0.0.15

- 1.修正在未改變 EMI 文件下，設置 EMI RBW 設定值無作用 bug

v1.0.1.1

修正 GSP-930 Series Spectrum Shot 為 Spectrum Shot Software，並變更版號為 1.0.1.1

v1.0.1.3

1. 針對 SaveRTF、Preview、Print 時，圖片文字資訊顯示模糊問題進行修正。

2. 修改 RefLevel 固定顯示至小數點第二位

#另外因為程式安裝檔名稱改變，自動更新機制未修改。否則會因伺服器無 SpectrumShotSoftware.msi 安裝檔資訊，而出現連線錯誤訊息。(等伺服器資訊更新後會進行修正)