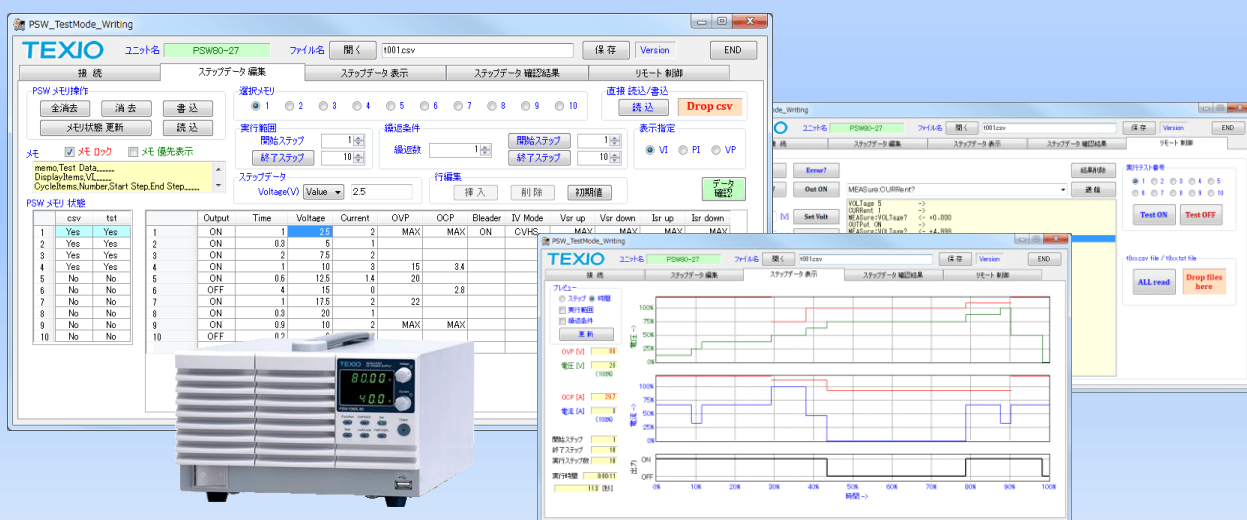




PSW シリーズテストモード設定アプリケーション

セキュリティの関係で通常の USB メモリの利用が許されない環境でも、通信 (USB/LAN) からステップを設定しテストモードが利用できるように、アプリケーションの無償配布を始めました。本アプリではステップの転送以外にもテストモードのデータ編集・設定データの簡易グラフ表示・簡易リモート制御ができます。



★アプリケーションの仕様

- ・PSW シリーズの同時制御台数 1台
- ・本体内のテストモードのステップの読み書きが可能
- ・ステップのデータの編集と設定値の簡易グラフ表示
- ・ステップのファイルは USB メモリと同一書式
- ・リモートコマンドによる動作確認が可能
- ・USB 通信 (USB-CDC ACM クラスの仮想ポート)
- ・LAN 通信 (IPv4 の TCP/IP ソケット通信) ※1
- ・OS Windows 7/8/10 ※2

★PSW のテストモードデータの簡単操作！

PSW シリーズのテストモードのステップを PC から読み込み・書き込み・消去が簡単に行えます。

★テストモードの読み書きの方法が3種類！

- ・ステップ編集画面を利用した読み書き
- ・指定メモリへの csv ファイルの直接読み書き
- ・t0**.csv の PSW 指定ファイル名に対応した読み書き

★ t0**.csv ファイル名の形式は複数選択可能！

t0**.csv 形式では**がメモリ番号を示しています。このファイル名に限り複数のファイルをドラッグ&ドロップの1回の操作で対象メモリへ書き込めます。

★ステップデータの編集機能！

テストモードのステップを編集画面で簡単に作成できます。また、初期値のファイルを保存して csv ファイルの雛形を簡単に作成できます。

csv ファイル形式なのでステップ数が多い場合、表計算などのアプリケーションで編集した後にコピーペーストで再編集も可能です。

★ステップデータの簡易グラフ表示！

設定電圧・設定電流・OVP・OCP の値をグラフにて確認できます。グラフの横軸に時間またはステップの選択が可能です。(OVPとOCPはPSWと接続時に表示)

★設定値確認機能！

PSW と接続時にステップデータの値が設定可能かを確認する機能があります。

★リモート制御でテストモードの実行確認機能！

実行するテストメモリ番号を選択して「Test ON」ボタンをクリックするだけで簡単に実行確認ができます。また、テキスト入力の外に出力設定や測定等の一部のコマンドは専用のボタンが用意されています。

※1) 無線 LAN での動作は保証できません。 ※2) Windows 7/8/10 および Excel は米国 Microsoft Corporation の登録商標です。

●本アプリケーションは予告なく改良、変更することがあります。 ●このカタログに掲載した写真は印刷の条件により実際の色と異なる場合があります。

株式会社 テクシオ・テクノロジー TEXIO TECHNOLOGY CORPORATION

本社 〒222-0033 横浜市港北区新横浜 2-18-13 藤和不動産新横浜ビル 7F

お問い合わせは各営業所へどうぞ。 <http://www.texio.co.jp>

- 北日本営業所 〒330-0801 さいたま市大宮区土手町 1-2 TEL.048-780-2757 FAX.048-780-2758
 - 東日本営業所 〒222-0033 横浜市港北区新横浜 2-18-13 TEL.045-620-2305 FAX.045-534-7181
 - 中日本営業所 〒464-0075 名古屋市千種区内山 3-31-20 TEL.052-753-5853 FAX.052-753-5855
 - 西日本営業所 〒567-0032 大阪府茨木市西駅前町 14-19 TEL.072-631-8055 FAX.072-631-8056
- アフターサービスに関しては下記サービスセンターへ。
●サービスセンター 〒222-0033 横浜市港北区新横浜 2-18-13 TEL.045-620-2786 FAX.045-534-7183

ステップデータ 編集・転送画面

PSW_TestMode_Writing

TEXTIO ユニット名 PSW80-27 ファイル名 開く t001.csv 保存 Version END

接続 ステップデータ 編集 ステップデータ 表示 ステップデータ 確認結果 リモート 制御

PSW メモリ操作 全消去 消去 書込 読み込み メモリ状態 更新 読み込み

メモ メモ ロック メモ 優先表示

memo,Test Data.....
DisplayItems,VI.....
CycleItems,Number,Start Step,End Step.....

PSW メモリ 状態

	csv	tst
1	Yes	Yes
2	Yes	Yes
3	Yes	Yes
4	Yes	Yes
5	No	No
6	No	No
7	No	No
8	No	No
9	No	No
10	No	No

選択メモリ 1 2 3 4 5 6 7 8 9 10

実行範囲 開始ステップ 1 終了ステップ 10

繰返条件 繰返数 1

直接 読み込み/書き込み 読み込み Drop csv

表示指定 VI PI VP

ステップデータ Voltage(V) Value 2.5

行編集 挿入 削除 初期値 データ 確認

	Output	Time	Voltage	Current	OVP	OCP	Bleeder	IV Mode	Vsr up	Vsr down	Isr up	Isr down
1	ON	1	2.5	2	MAX	MAX	ON	CVHS	MAX	MAX	MAX	MAX
2	ON	0.8	5	1								
3	ON	2	7.5	2								
4	ON	1	10	3	15	3.4						
5	ON	0.6	12.5	1.4	20							
6	OFF	4	15	0		2.8						
7	ON	1	17.5	2	22							
8	ON	0.3	20	1								
9	ON	0.9	10	2	MAX	MAX						
10	OFF	0.2	0	2								

ステップデータ イメージ表示画面

PSW_TestMode_Writing

TEXTIO ユニット名 PSW80-27 ファイル名 開く t001.csv 保存 Version END

接続 ステップデータ 編集 ステップデータ 表示 ステップデータ 確認結果 リモート 制御

プレビュー

ステップ 時間

実行範囲 繰返条件

更新

OVP [V] 88

電圧 [V] 20 (100%)

OCP [A] 29.7

電流 [A] 3 (100%)

開始ステップ 1

終了ステップ 10

実行ステップ数 10

実行時間 0:00:11

11.3 [秒]

電圧 →

電流 →

出力

時間 →



アプリケーションのダウンロード